



Circuler sur notre plan d'eau de Champagne à Chartrettes

Assurer la sécurité de chaque bateau

Navigation sur la Seine



1. Circulation :

- Sur la Seine comme sur la route, on circule à droite.
- Le chenal central est réservé aux péniches.
- Nos bateaux restent dans leur couloir, dans le tiers de la largeur coté berge.

2. Dépassement :

- On dépasse comme sur la route, en passant sur la gauche (babord) du bateau dépassé.
- Le bateau dépassé reste près de la berge.
- Pas de dépassement en absence de visibilité.

3. Arrêt :

- Pas d'arrêt en amont d'un obstacle. Le courant amène sur l'obstacle.

4. Parcours :

- Parcours habituel en amont vers Champagne : demi-tour avant le pont de Champagne. Au retour demi-tour en aval du club.
- Les bateaux qui partent en dernier font demi-tour quand ils croisent les bateaux partis avant eux.



5. Traversées :

- Pas de traversée, lors des demi-tours, sans arrêt et vérification préalable de l'absence de péniches.

6. Limitations dues au débit de la Seine :

- Débit supérieur à 350 m³/s : bassin restreint (en amont, premier poteau vert, en aval, l'île de Samois).
- Débit supérieur à 500 m³/s : interdiction de sorties.

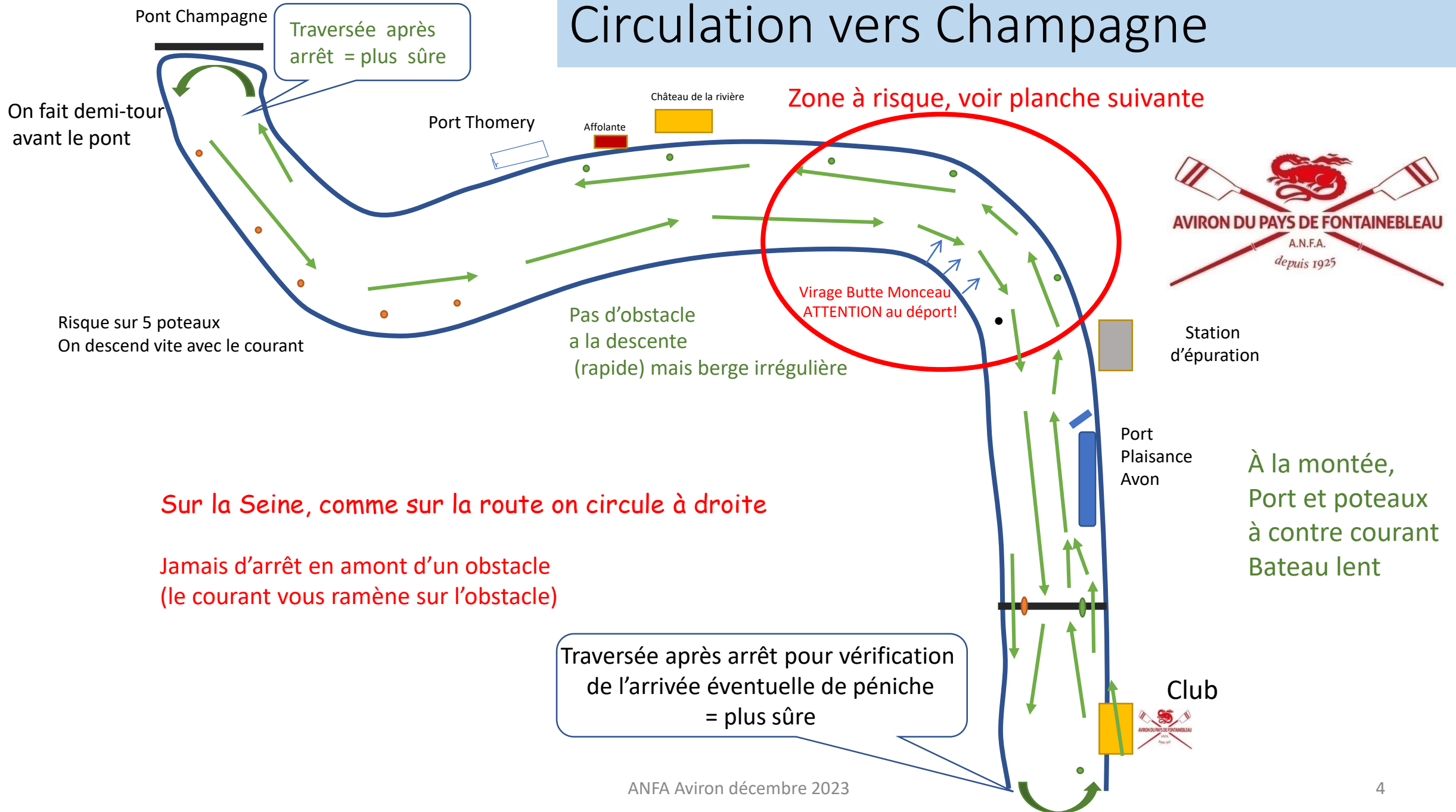
7. Cas particulier de sortie en skiff, fun skiff :

- Les personnes débutantes, fausses débutantes ou qui ont besoin d'une assistance complète pour monter et sortir d'un bateau doivent, avant de sortir en skiff ou fun skiff, s'adresser à l'encadrement sécurité. Celui-ci leur dira ce qui est possible de faire en fonction ou non de la présence d'une 2^e sécu dédiée.

Les rameurs et rameuses sont tenus de respecter les consignes données par les personnes assurant l'encadrement de la sortie.

Celui-ci peut intervenir sur la composition d'un équipage et le type de bateau en fonction des capacités des personnes, en relation notamment avec les conditions météo et débit spécifiques du jour.

Circulation vers Champagne



Risque au virage Butte Monceau: A la montée

En extérieur virage, il y a :

Les poteaux, le risque d'arbres qui tombent

Et un courant fort

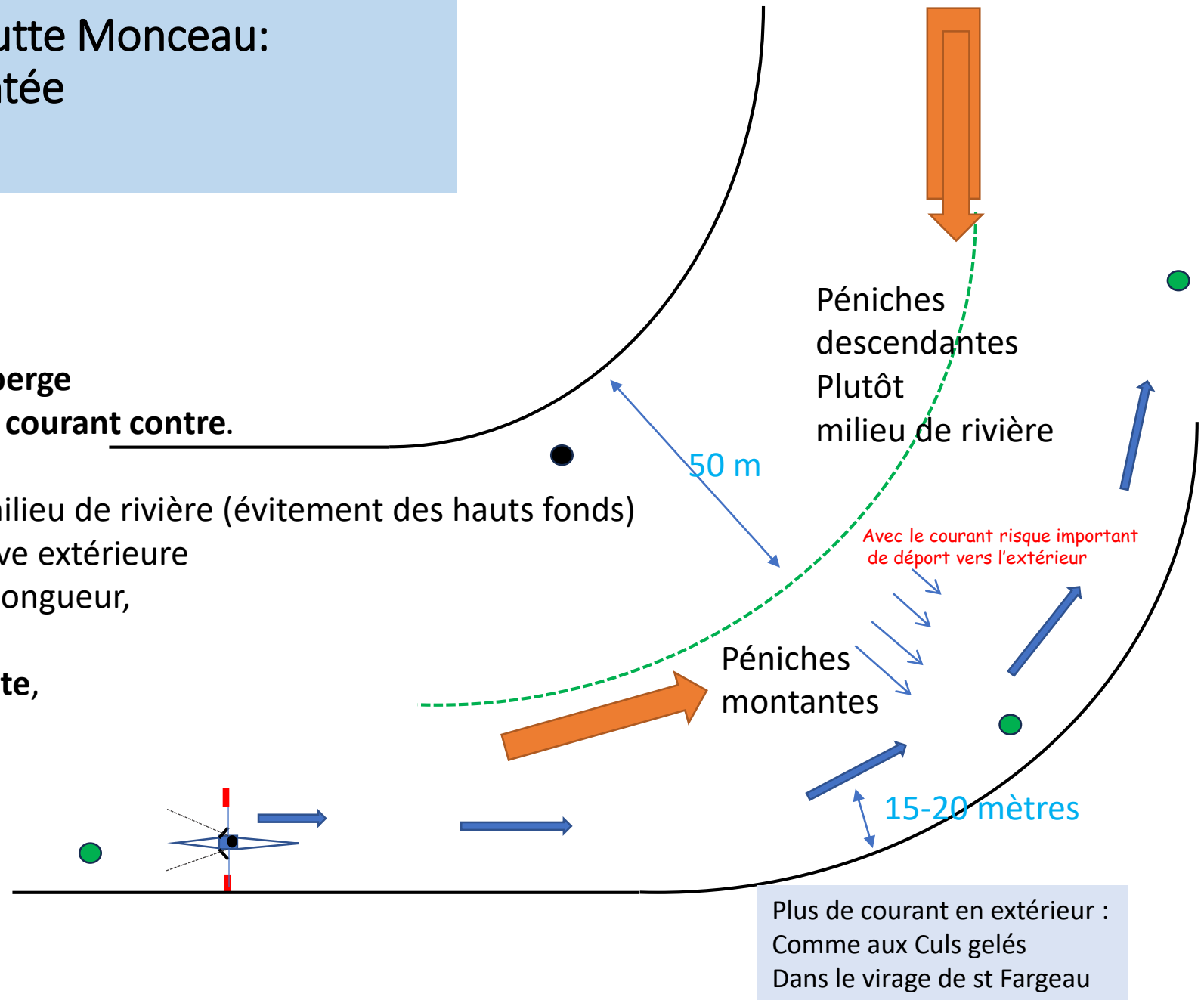
**Il vaut mieux se tenir à 15-20 mètres de la berge
Pour s'affranchir des obstacles et réduire le courant contre.**

Les péniches descendantes sont plutôt en milieu de rivière (évitement des hauts fonds)

Les péniches montantes peuvent serrer la rive extérieure

Du fait d'un croisement possible ou de leur longueur,

**→ Ne pas se présenter dans le virage
en même temps qu'une péniche montante,**



Risque au virage Butte Monceau: A la descente : serrer la berge

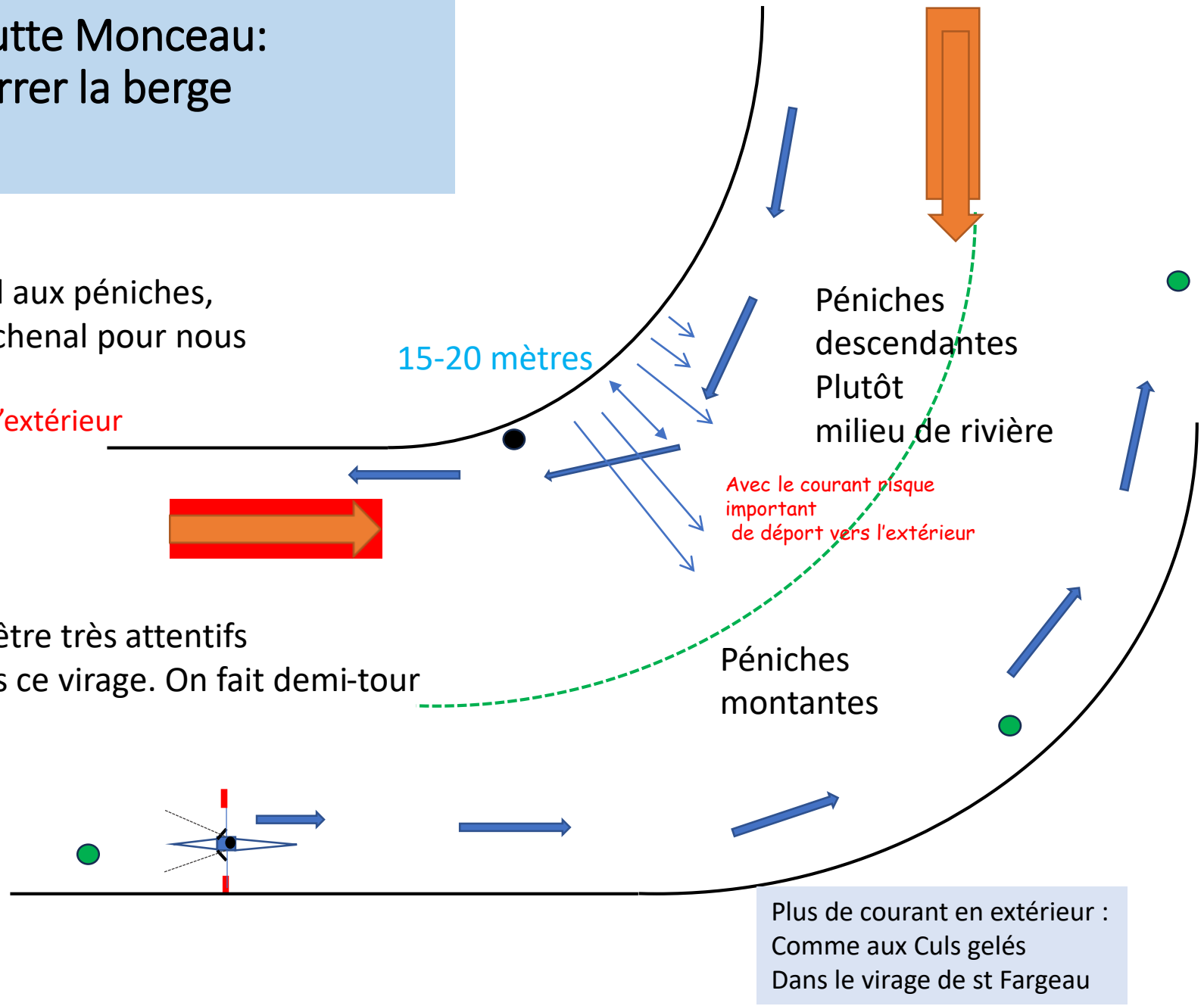
En intérieur du virage,
il y a le poteau noir qui indique un haut fond aux péniches,
de passer à 15-20 mètres de la berge : c'est un chenal pour nous
On serre donc le virage.

Avec le courant, risque important de déport vers l'extérieur

En cas de fort courant,

Des péniches montantes coupent le virage

Elles sont masquées par la courbe : il faut y être très attentifs
(si le courant est $> 350\text{m}^3/\text{s}$, on ne passe pas ce virage. On fait demi-tour
au premier poteau vert).





Circulation vers Chartrettes

Traversée en amont du club

Sur la Seine, comme sur la route on circule à droite

Descente par rive droite

Grand chenal d'Héricy

Passage pont de fontaine par les deux arches tribord (rive droite)

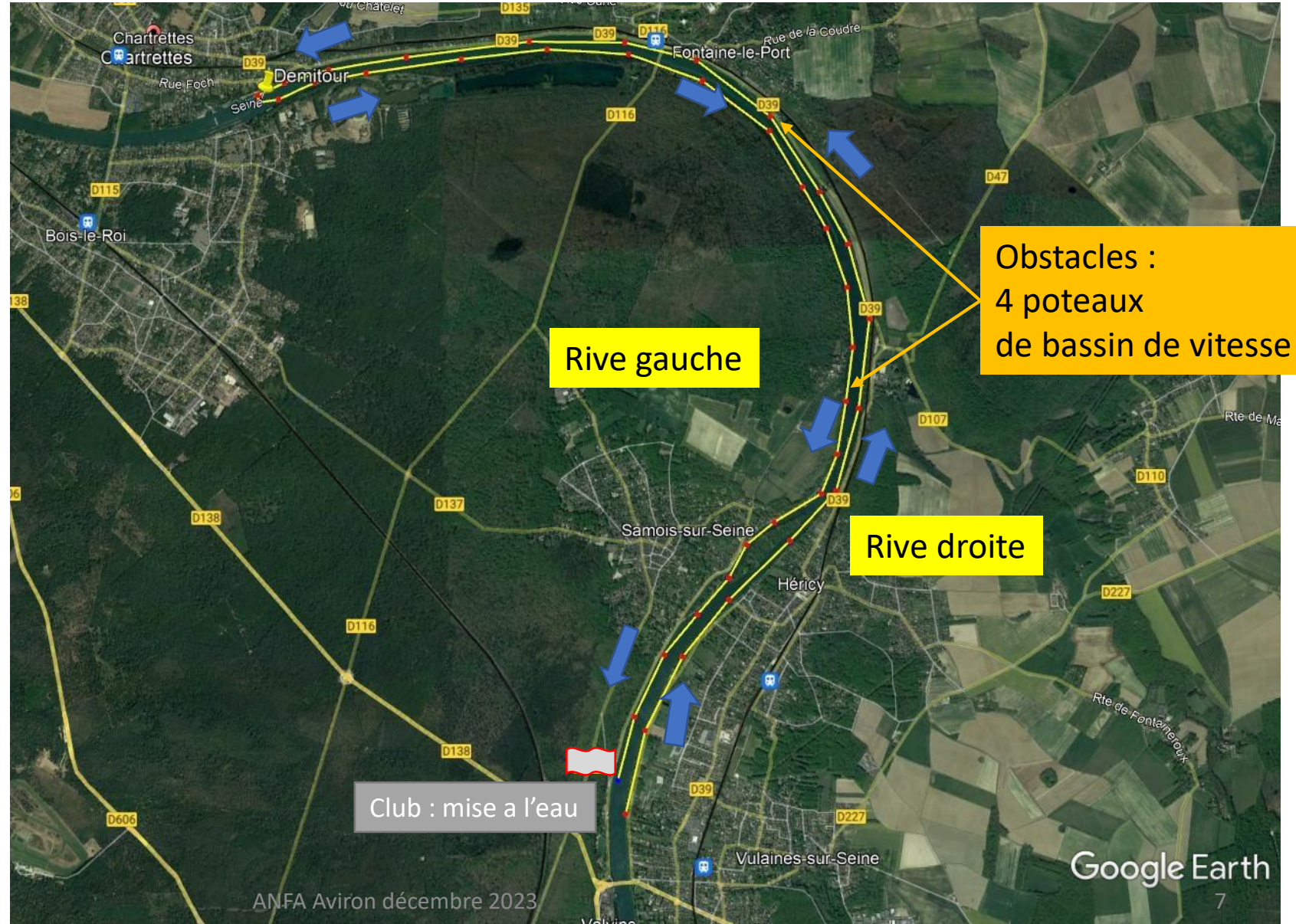
Demi-tour au centre nautique de Chartrettes

Remontée par rive gauche

Passage pont de Fontaine par les deux arches tribord (rive gauche)

Petit chenal de Samoïs

Arrivée au ponton par rive gauche



Zones de danger

- Port de plaisance :
 - Des bateaux peuvent sortir du port
 - Le pare-bûche qui s'avance davantage que les pontons des bateaux
 - Virage de la butte Monceau à la montée
 - Présence de poteaux et d'arbres tombés
 - S'arrêter avant le virage pour laisser passer les péniches montantes
 - Rester à 15-20 m de la berge
 - Virage butte Montceau à la descente :
 - Rester près de la berge en serrant le virage, car une péniche montante peut être masquée
 - Virage de Thomery à la montée
 - Rester dans son couloir . Passer près des péniches en stationnement
 - Virage de Thomery à la descente
 - Présence de 5 poteaux rouges et d'un poteau noir
 - Les arches du pont de Valvins
 - Possibilité de passer par les petites arches
-
- Ne jamais s'arrêter en amont d'un obstacle
 - Pas de 'régate' entre nos bateaux dans les zones de danger

